

産業用イーサネットスイッチ

SC712IHシリーズ

型式： SC712IH-SM/SML/1315/GI



光ポートを4ポート、メタル（TP）ポートを8ポート装備した産業用のファーストイーサネット・インテリジェント・スイッチです。

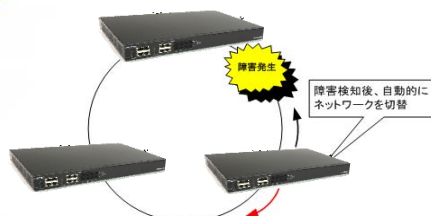
《特徴》

- 光ファイバはG1（～2 km）またはSM1心（～15 km）、SM2心（～20 km、～40 km）に対応
- 各種トポロジーのネットワーク構成



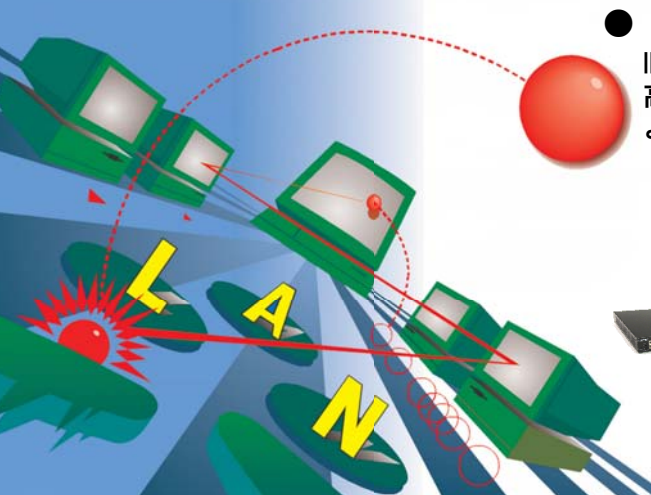
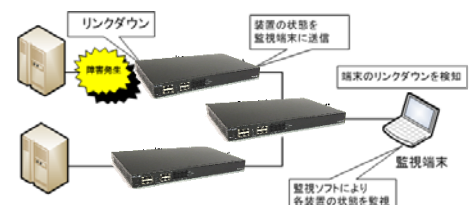
● スパニングツリー

IEEE802.1w 準拠の RSTP をサポートし、高速スパニングツリープロトコルにより伝送路がバックアップ可能



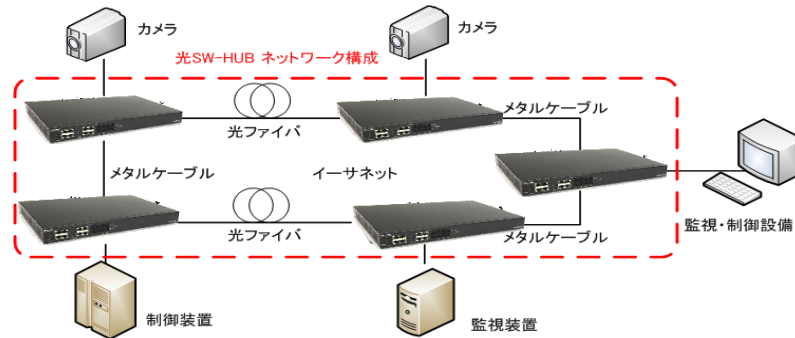
● ネットワーク管理

SNMP で容易な設備管理



■ 適用例

広域ネットワーク構築例

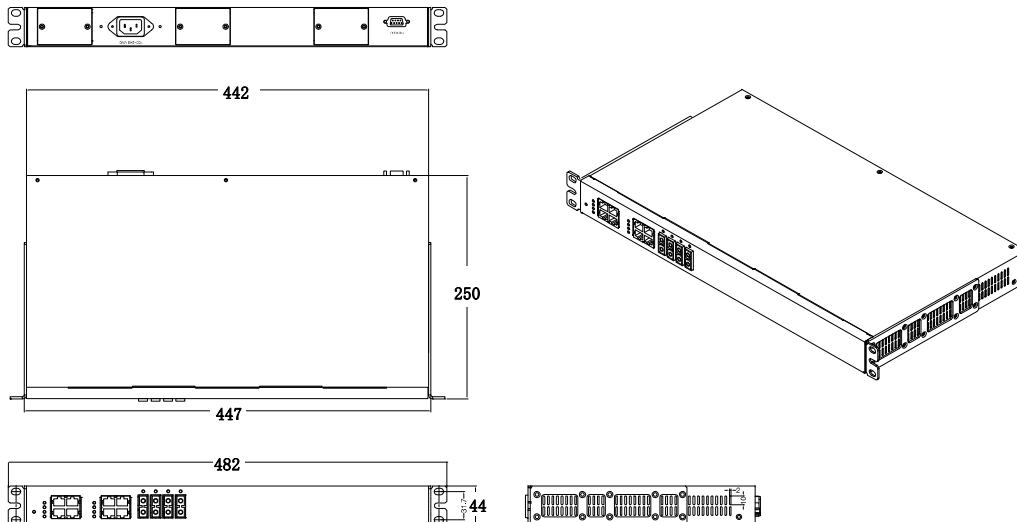


■ 製品仕様

分類	SM 2 心		SM 1 心	GI 2 心
	標準品	長距離品		
型式	SC712IH-SM	SC712IH-SML	SC712IH-1315	SC712IH-GI
伝送距離 (目安)	20km x 4 ポート	20km x 2 ポート 40km x 2 ポート	15km x 4 ポート 〔 1.3 μm x 2 ポート 1.55 μm x 2 ポート 〕	2km x 4 ポート
スイッチング方式	ストア&フォワード			
伝送方式	CSMA/CD			
ポート数	10/100BASE-TX 8 ポート , 100BASE-FX 4 ポート , メンテナンス用 RS-232C 1 ポート			
ポート仕様	TP	RJ-45 コネクタ 8 ポート MDI/MDI-X 自動 Auto-Negotiation による自動設定もしくは 10/100Mbps Full/Half Duplex		
		光	適合光ファイバ	SM 10/125
	コネクタ		SC 型コネクタ	
機能	IEEE802.1w(RSTP), IEEE802.1q(VLAN), IEEE802.1p(QoS), SNMP			
電源電圧範囲	AC100V ~ AC240V 50~60Hz			
使用温度範囲	-10°C ~ +60°C			

※本仕様内容は予告無く変更となることがあります。

■ 外観図



<<ご注意>>

1. ご使用の際は「取扱説明書」をよくお読みになった上で正しくご使用下さい。
2. 結露を生じるような場所でのご使用は避け下さい。
3. 水、湿気、ほこり、油煙等の発生する場所に設置しないで下さい。火災、故障、感電等の原因となる場合があります。
4. 本カタログに記載されている製品は日本国内仕様であり、当社では海外の保守サービス及び技術サポートは行っていません。

シスコム株式会社

ホームページ URL: <http://www.syscom-net.co.jp> E-mail: support@syscom-net.co.jp

営業部 〒135-0042 東京都江東区木場 1-5-1 フジクラ東京 R&D センター7F

TEL (03)5606-0619 FAX (03)5606-0624

本カタログに記載されているデザイン及び仕様は、予告無く変更する場合があります。記載されている名称及び商品名は各社の登録商標です。